

LAMES DE TERRASSE EN CUMARU

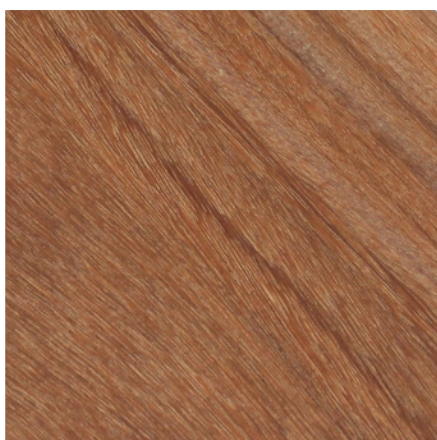
Bois chaleureux avec de fines veines sombres, de forte densité.

Cousin de l'Ipé, le Cumaru présente les mêmes avantages en termes de stabilité et de durabilité. En construction de terrasse bois, le Cumaru est un bois qui présente d'importantes variations de couleur. Il est donc possible de retrouver un léger contre-fil lors de l'achat du bois avant qu'il se patine.

Le panachage de ces différentes couleurs contribue à accentuer son côté exotique et donnera un résultat authentique à votre terrasse.

LAMES DE TERRASSE EN CUMARU :

- Epaisseur : 21mm / Largeur : 145 mm
- Epaisseur : 21mm / Largeur : 95 mm (étroites)
- Longueur : de 0,91 à 1,82 m (courtes) ou de 2,13 à 3,96 m (longues)
- 2 faces lisses
- Lamé rabotée 4 faces avec 4 bords arrondis
- Sec séchoir KD 16%



CARACTÉRISTIQUES DU CUMARU	
DENSITÉ	1000 kg/m ³
CLASSE	4 (contact du sol ou eau douce)
DURÉE DE VIE	< 30 ans
COULEUR	Brun jaune à brun rougeâtre
GRAIN	Moyen
RÉSISTANCE AUX CHAMPIGNONS	Classe 1 - Très durable
RÉSISTANCE AUX INSECTES	Durable
RÉSISTANCE AUX THERMITES	Durable (classe D)
IMPRÉGNABILITÉ	Non imprégnable
PROVENANCE	Brésil
CODE DOUANE	44072996

